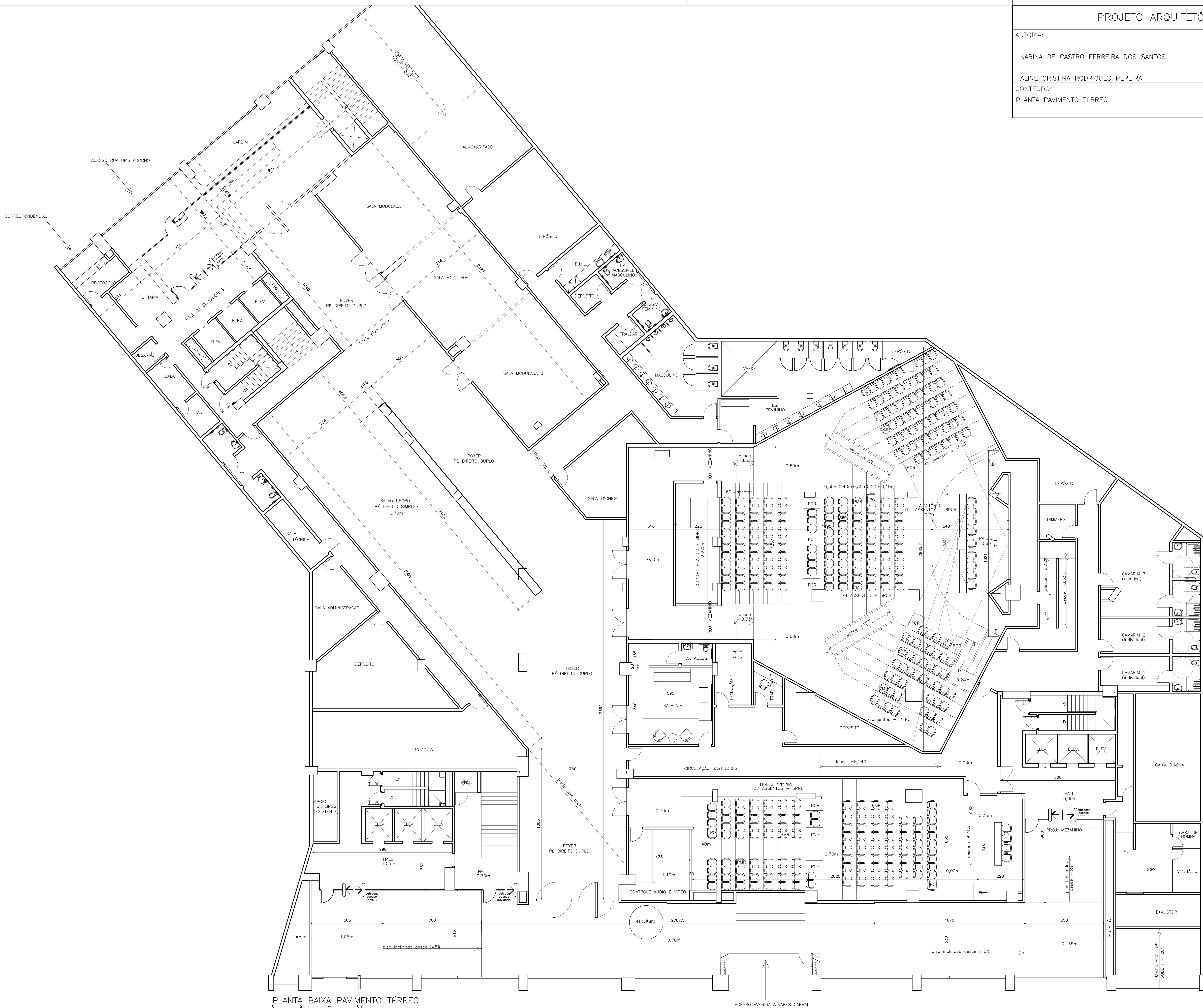


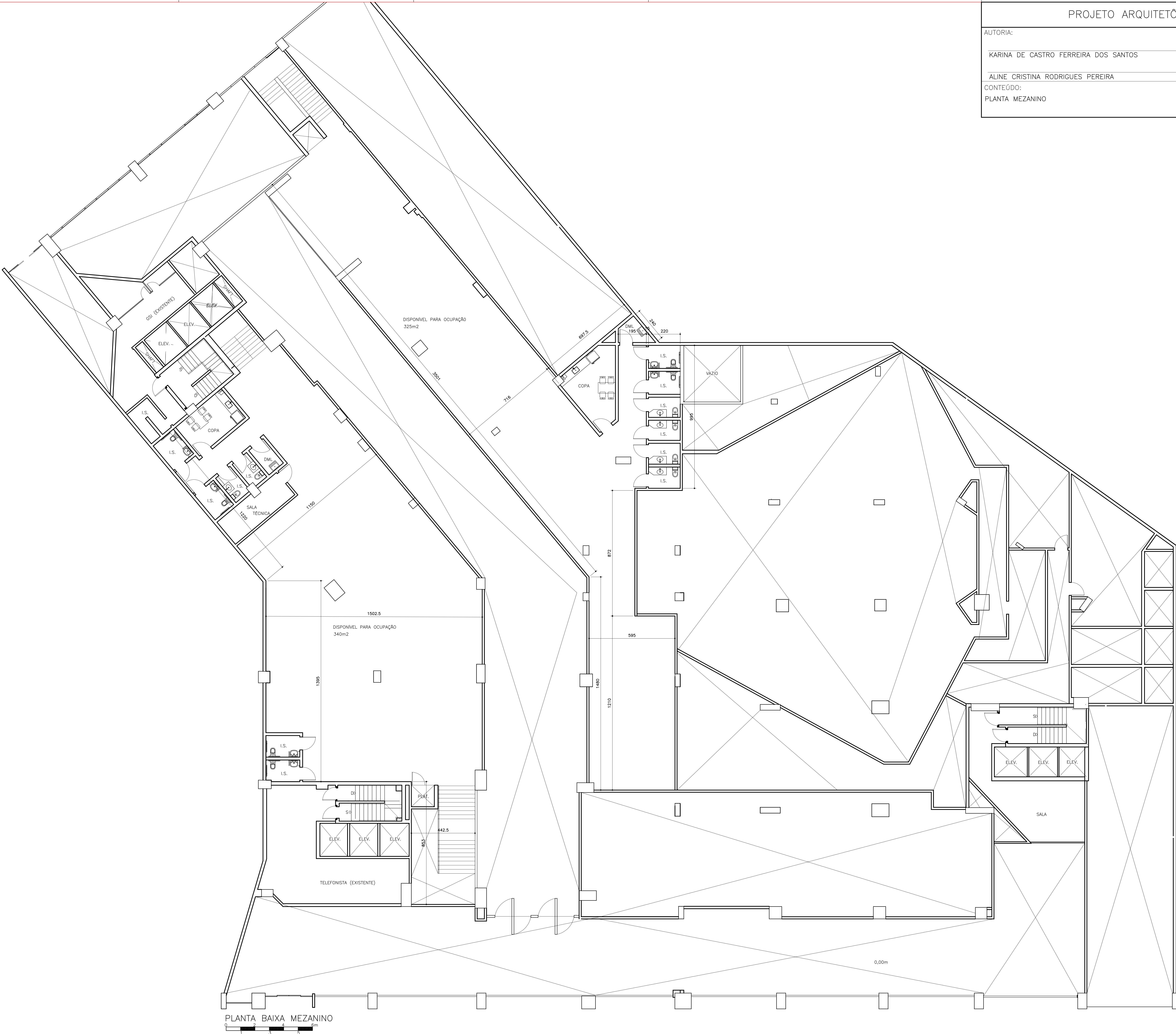
PROJETO ARQUITETÔNICO

AUTORIA:	STATUS:
KARINA DE CASTRO FERREIRA DOS SANTOS	ANTEPROJETO
ALINE CRISTINA RODRIGUES PEREIRA	REVISÃO: 00
CONTEÚDO:	OUTUBRO/2021
PLANTA PAVIMENTO TÉRREO	FOLHA:
	01/02



PROJETO ARQUITETÔNICO

AUTORIA:	STATUS:
KARINA DE CASTRO FERREIRA DOS SANTOS	ANTEPROJETO
ALINE CRISTINA RODRIGUES PEREIRA	REVISÃO: 00
CONTEÚDO:	OUTUBRO/2021
PLANTA MEZANINO	FOLHA:
	02/02



PLANTA BAIXA MEZANINO